



**CUIDAMOS TU
SALUD,
PROTEGEMOS
TU FUTURO**



CONSULTORÍA
MÉDICA + PATRIMONIAL

CONSULTORÍA MÉDICA Y PATRIMONIAL

es una firma que se especializa en ofrecer soluciones integrales que combinan la atención médica y la protección patrimonial de manera individual o con planes empresariales.



1

CUIDAMOS

tu salud o la de tus empleados con consultas médicas a distancia.

2

ANALIZAMOS

tus necesidades y ofrecemos estrategias que protegen tu patrimonio y de tus trabajadores.

3

CAPACITAMOS

en temas de salud y prevención, a nivel personal y empresarial.

4

ASESORAMOS

en temas de leyes, finanzas, hipotecas de interés individual o corporativo.





SALUD

Sesiones de telemedicina que otorgan consulta médica, recetas, solicitud y valoración de estudios para todas las edades.

La **MEMBRESÍA PYME** otorga el servicio para las empresas disminuyendo el ausentismo laboral.



PATRIMONIO

Planes de **protección 360°** que protegen la salud y patrimonio de las personas adaptándose al objetivo de cada uno.

En tu empresa ofrecemos a los empleados una extensión o cobertura adicional a lo que por ley ya reciben.

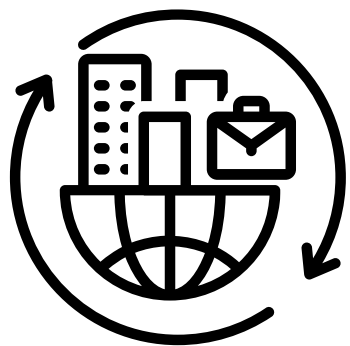


ÁREAS DE ATENCIÓN



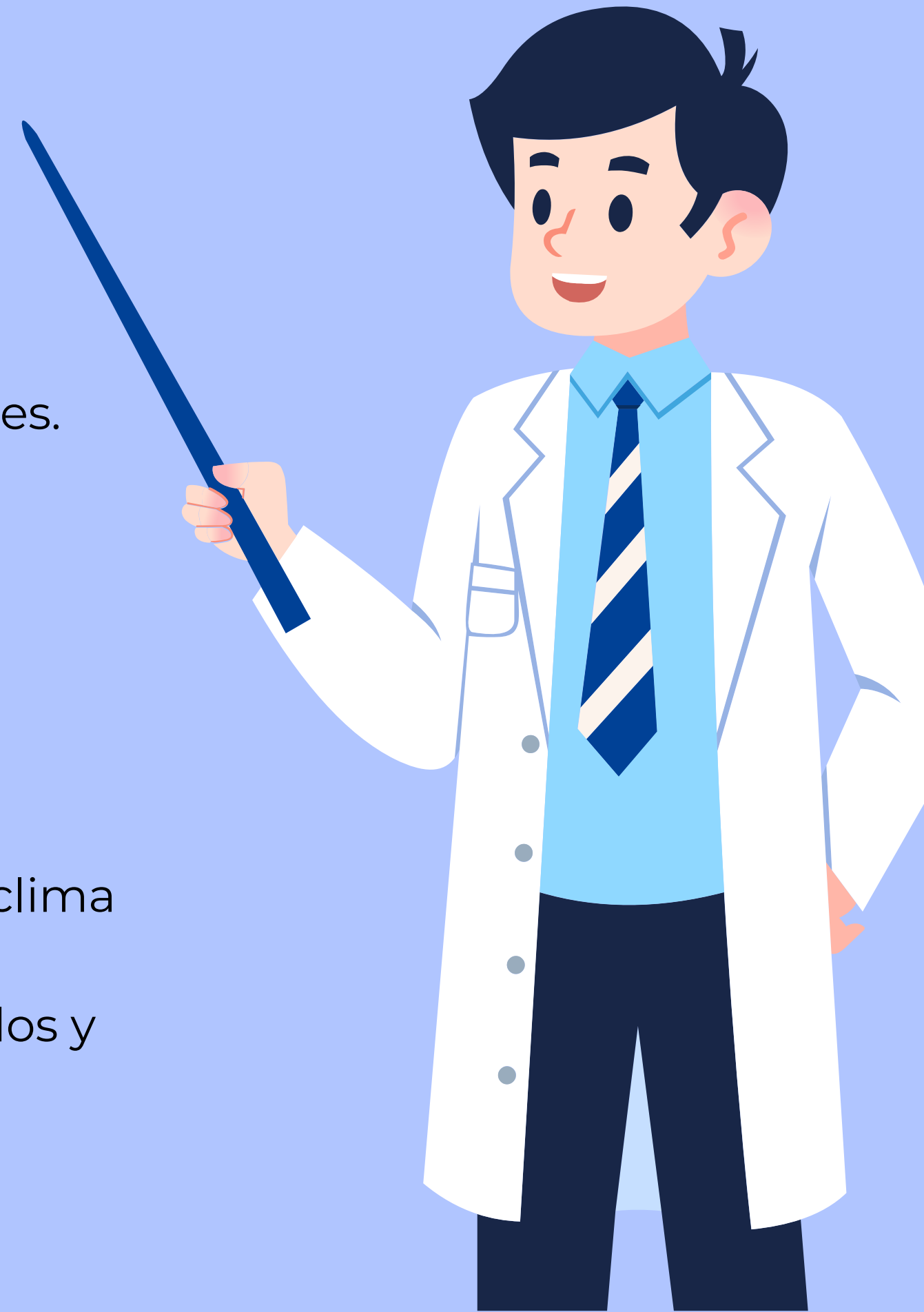
INDIVIDUAL

- Atención médica sin traslados, 365 días al año.
- Capacitación en primeros auxilios familiares.
- Seguros médicos, vida, escolares, daños e inversión.
- Asesoría legal e hipotecaria.



EMPRESARIAL

- Atención médica a distancia, 365 días al año.
- Asesorías en temas de salud, higiene laboral, clima laboral.
- Seguros y planes de protección para empleados y hombre clave, únicos o como complemento.
- Asesoría legal corporativa.
- Asesoría en financiamiento PYME.



¿CUÁL ES LA IMPORTANCIA DE LA TELEMEDICINA?



CONSULTORÍA
MÉDICA + PATRIMONIAL



ATENDER

Atención médica casi inmediata, sin traslados ni espera prolongada.
Evita contagios adicionales y retraso del inicio de tratamiento.
Reduce ausentismo laboral.

CAPACITAR

Formación adicional en temas de salud de interés general o particular.
Capacitación y asesoría a demanda según la necesidad detectada.

¿CUÁLES SON LAS ÁREAS DE PROTECCIÓN PATRIMONIAL?



PROTECCIÓN



Gastos médicos
mayores
(principal o
extensión)



Seguro de vida
para el retiro
con pago o
plan de rentas



Ahorro para
proyectos o
tiempos
específicos



Daños
(casa, auto,
mascotas,
arrendador)

ASESORÍAS



Asesoría legal

Asesoría sobre temas legales personales o empresariales.



Asesoría hipotecaria

Asesoría sobre solicitud o reestructura de créditos hipotecarios.



Asesoría financiera

Asesoría sobre financiamiento PYME.

EQUIPO

DRA. GABRIELA CASTILLA

Dirección general
Área médica y patrimonial

LIC. IRIS QUINTANILLA

Asesoría legal

LIC. ELIZABETH NEVÁREZ

Asesoría hipotecaria

LIC. ALEJANDRA GARRIDO

Financiamiento PYME



AGENDA UNA CITA

wa.link/fhxpl9



☎ 442 270 2258

✉ gcastillamd@gmail.com

📷 @consultoria_medica_patrimonial



CONSULTORÍA
MÉDICA + PATRIMONIAL